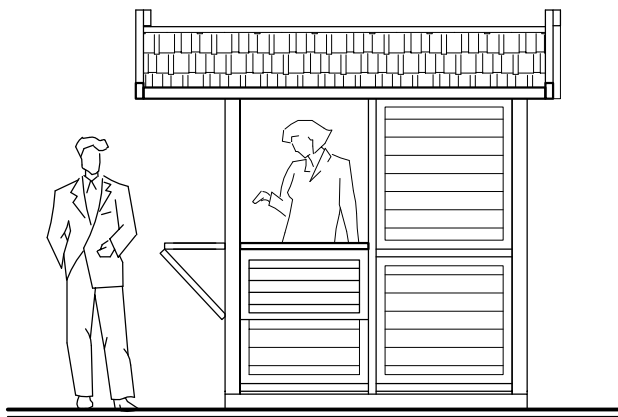
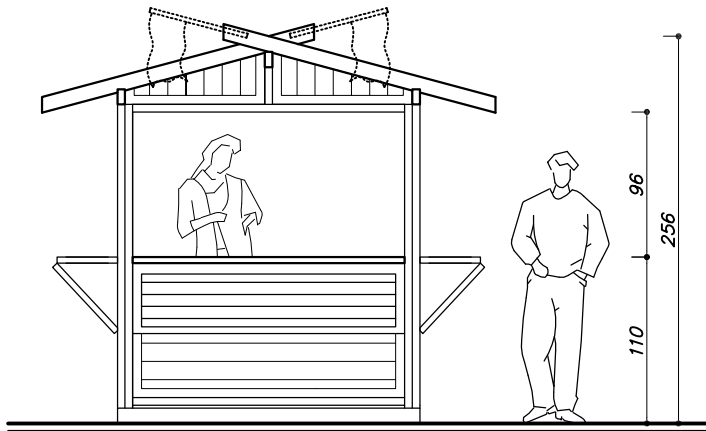


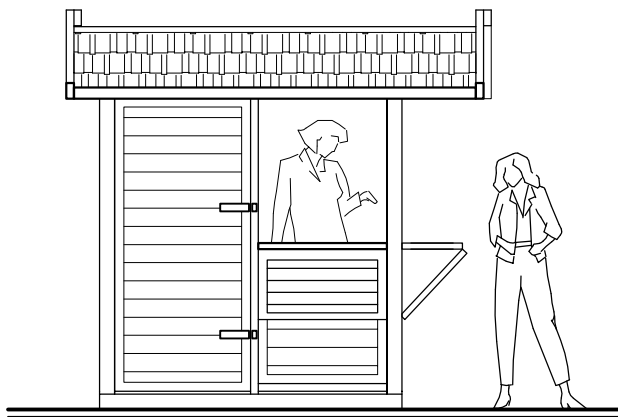
RZUT DACHU



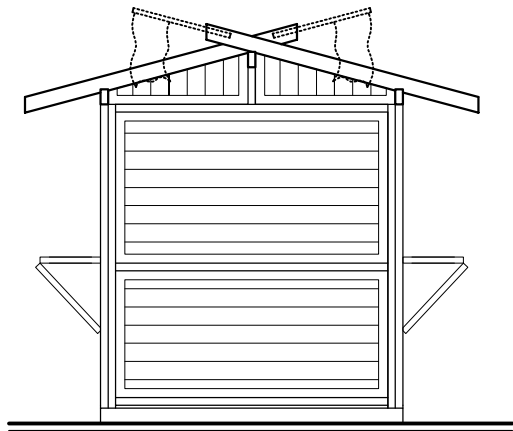
ELEWACJA BOCZNA



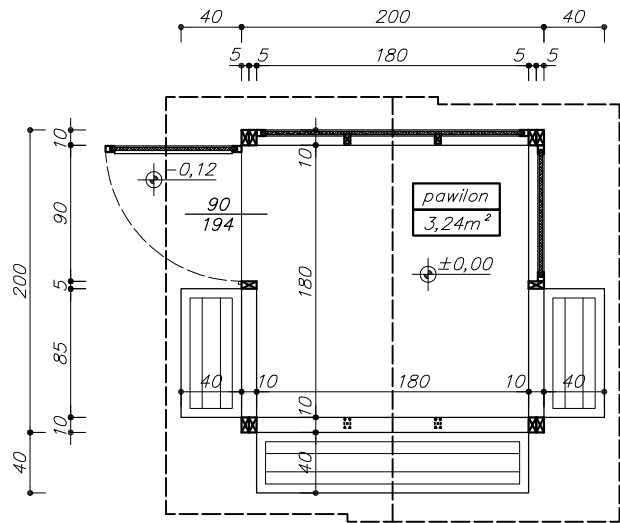
ELEWACJA FRONTOWA



ELEWACJA BOCZNA

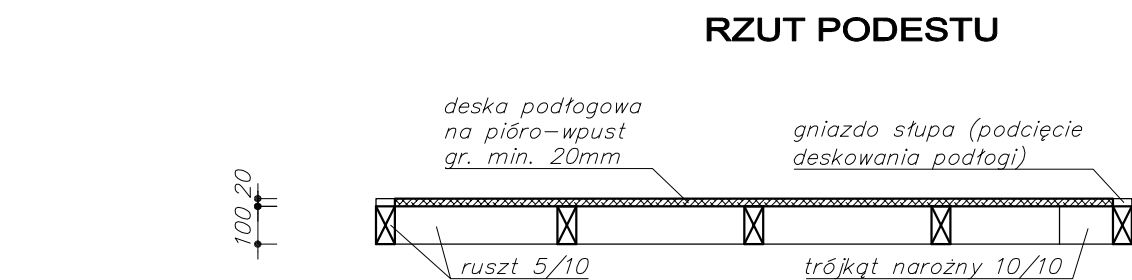


ELEWACJA TYLNA



RZUT PAWILONU

Temat opracowania: PROJEKT BUDOWLANY WOLNOSTOJĄCEGO PAWILONU HANDLOWO-WYSTAWIENNICZEGO O KONSTRUKCJI DREWNIANEJ, W ZWIĄZKU Z REALIZACJĄ PROJEKTU PN. "WSPÓLNA ORGANIZACJA CZ-PL DZIAŁALNOŚCI KULTURALNEJ DWÓCH NAJWIEKSZYCH MIAST EUROREGIONU SIŁESIA" W RAMACH PROGRAMU INTERREG V-A REPUBLIKA CZESKA - POLSKA 2014-2020		Data: LUTY 2019	Pracownia usług budowlanych i projektowych mgr inż. arch. Magdalena Szczyrba ul. Warszawska 26, 47-400 Racibórz tel.: 606 288 040 / sczyrba@poczta.onet.pl	Nr licencji: AutoCAD LT 2016 / SN: 558-69229264 Autorzy projektu / funkcja / nr uprawnień: Podpis: główny projektant: nr upr. 478/01 mgr inż. arch. Magdalena Szczyrba asystent projektanta: inż. Sebastian Szczyrba
Inwestor: MIASTO RACIBÓRZ UL. KRÓLA STEFANA BATOREGO 6 47-400 RACIBÓRZ		Faza: PROJ. BUD.		
Nazwa rysunku: RZUT PAWILONU, RZUT DACHU ORAZ ELEWACJE - PROJEKT		Branża: ARCH.-BUD.		
UWAGA: PODSTAWOWE WYMIARY ORAZ PRZYJĘTE ROZWIĄZANIA PROJEKTOWE NALEŻY SPRAWDZIĆ NA MIEJSCU BUDOWY PRZED PRZYSTĄPIENIEM DO ROBÓT BUDOWLANYCH. PROJEKT PODLEGA OCHRONIE PRAWA AUTORSKIEGO. NIE MOŻE BYĆ: POWIELANY, UZUPEŁNIANY, PRZESZTAŁCANY, ODSTĄPIONY BEZ ZGODY JEDNOSTKI AUTORSKIEJ.		Skala: 1:50 Nr rysunku: AB-01		



PRZEKRÓJ PODESTU B-B



— — — — — miejsca połączenia gotowych ścianek i połaci dachu pawilonu

- 1) Drewno konstrukcyjne klasy C24, wszystkie elementy szlifowane, krawędzie zewnętrzne frezowane.
- 2) Wszystkie elementy drewniane poddać impregnacji bioochronnej oraz ognioochronnej do NRO.
- 3) Wszystkie elementy drewniane malowane dwukrotnie lazurami (w kolorystyce ciemnego drewna), pierwszy raz każdy element malowany osobno przed montażem.
- 4) Połączenia drewnianych elementów konstrukcyjnych klejem do drewna klasy min. D3 oraz wkrętami ciesielskimi Ø6 (min. 2 szt. na połączenie).
- 5) Połączenia gotowych ścianek oraz połaci dachu słupami stolarskimi Ø8 (min. 3 szt. na połączenie).
- 6) Okucia i elementy metalowe malowane na kolor czarny.

Temat opracowania:		Data:
PROJEKT BUDOWLANY WOLNOSTOJĄCEGO PAWILONU HANDLOWO-WYSTAWIENNICZEGO O KONSTRUKCJI DREWNIANEJ, W ZWIĄZKU Z REALIZACJĄ PROJEKTU PN. "WSPÓLNA ORGANIZACJA CZ.-PL DZIAŁALNOŚCI KULTURALNEJ DWÓCH NAJWIĘKSZYCH MIAST EUROREGIONU SILEŚIA" W RAMACH PROGRAMU INTERREG V-A REPUBLIKA CZEŠKA - POLSKA 2014-2020		LUTY 2019
		Faza:
		PROJ. BUD.
		Branża:
		ARCH.-BUD.
Inwestor:	Nazwa rysunku:	Skala:
MIASTO RACIBÓRZ UL. KRÓLA STEFANA BATOREGO 6 47-400 RACIBÓRZ	RZUT PODESTU ORAZ PRZYZIEMIA - PROJEKT	1:20
		Nr rysunku:
		AB-02

UWAGA: PODSTAWOWE WYMAGANIA ORAZ PRYZYTE ROZWIĄZANIA PROJEKTOWE NALEŻY SPRAWDZIĆ NA MIEJSCU BUDOWY
PRZED PRZYSTATKIEM DO ROBÓT BUDOWLANYCH. PROJEKT PODLEGA OCHRONIE PRAWA AUTORSKIEGO.
PODZIELNYCH POWIELIENIU, UZUPILNIANIU, PRZESZTAŁCANIU ODPOWIEDNIE REZYGNDY. PRAWOŚCI AUTORSKIE.

Pracownia usług budowlanych i projektowych mgr inż. arch.

Magdalena Szcyrba

ul. Warszawska 28, 47-400 Racibórz
tel.: 606 288 040 / scyba@poczta.onet.pl

Nr licencji: AutoCAD LT 2016 / SN: 558-69229264

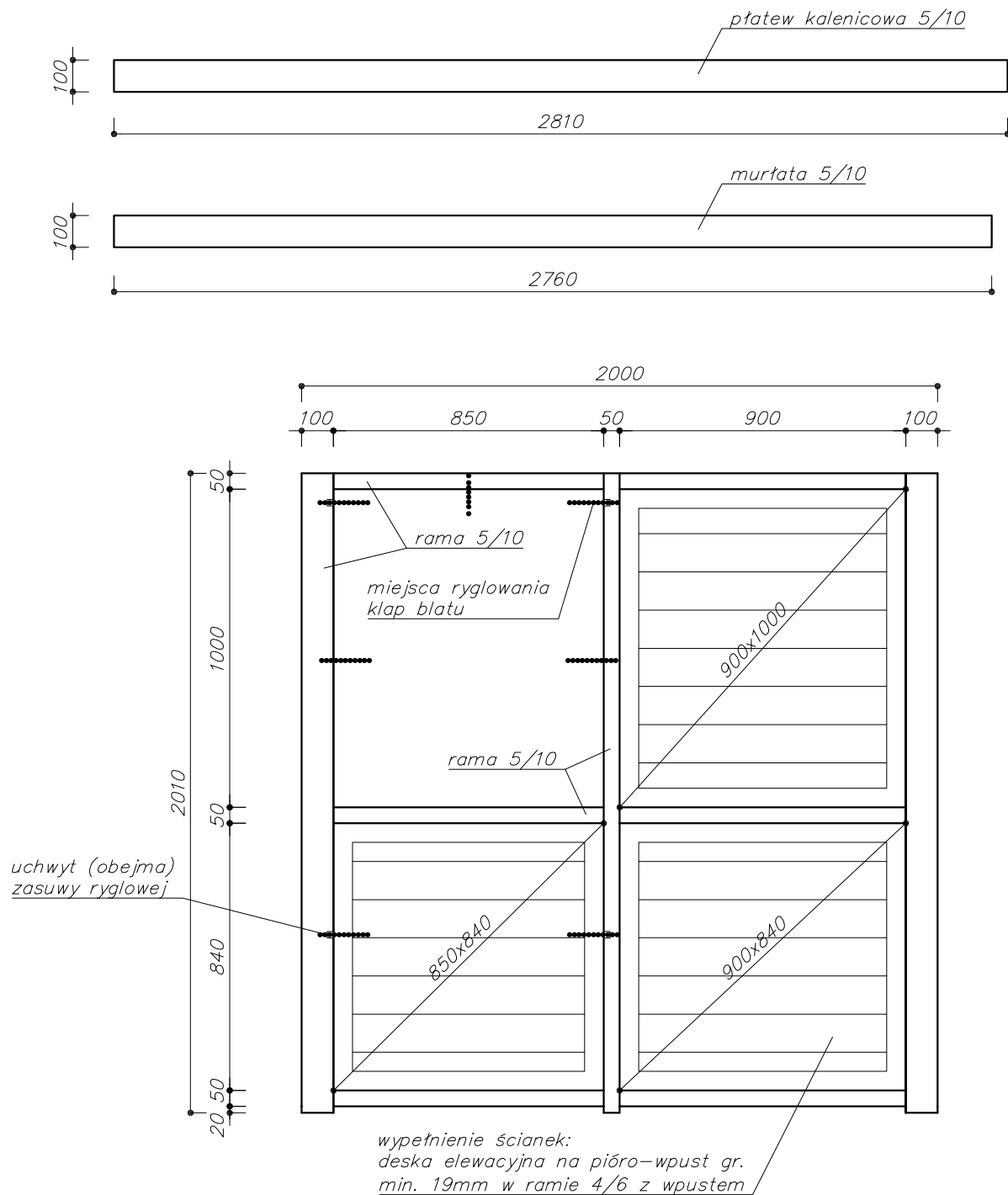
Autorzy projektu / funkcja / nr uprawnień: Podpis:

główny projektant: nr upr. 478/01

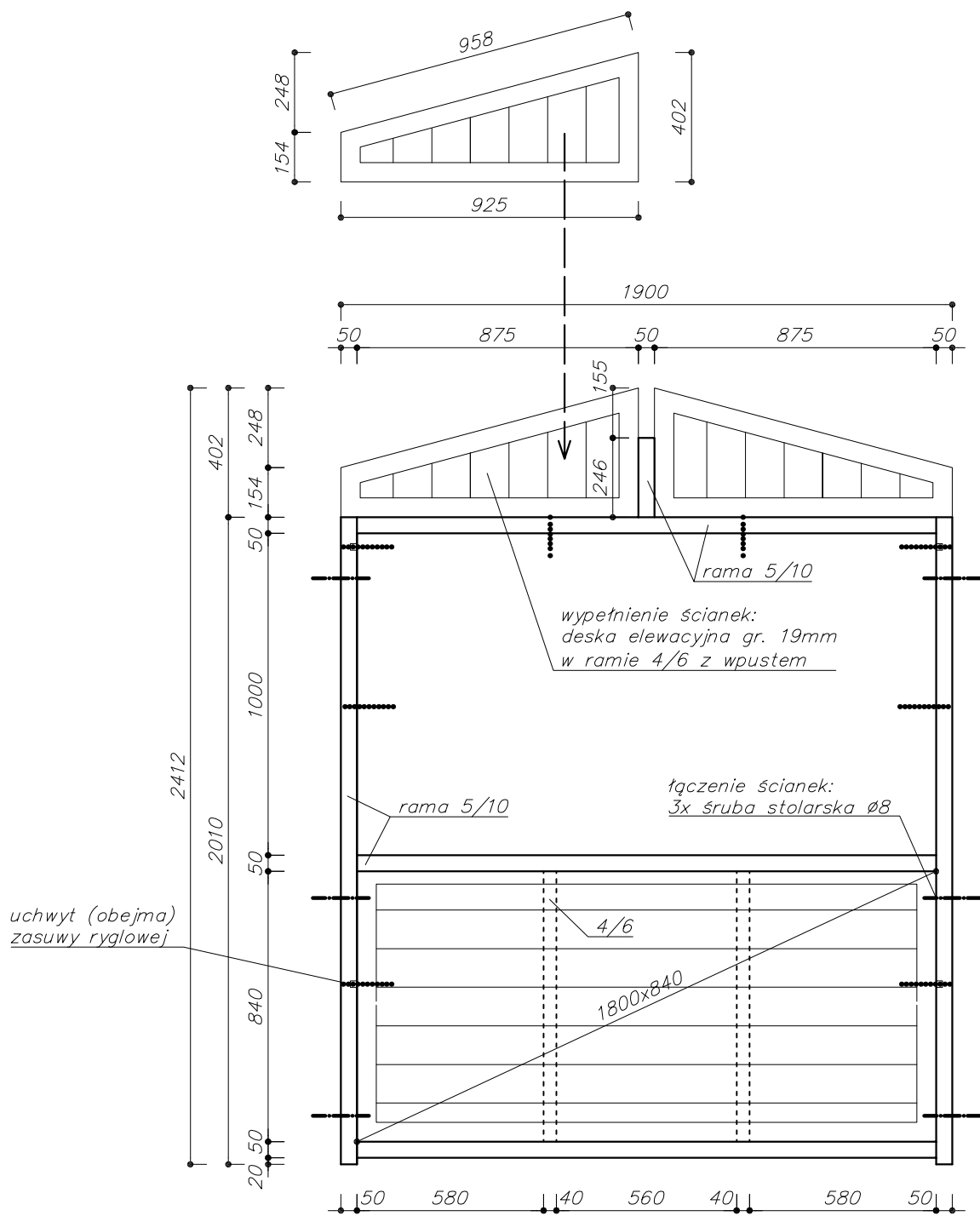
mgr inż. arch. Magdalena Szcyrba

asystent projektanta:
inż. Sebastian Szcyrba

WIDOK ŚCIANEK OD ZEWNĄTRZ PAWILONU



ŚCIANKA BOCZNA (PRAWA)



ŚCIANKA FRONTOWA

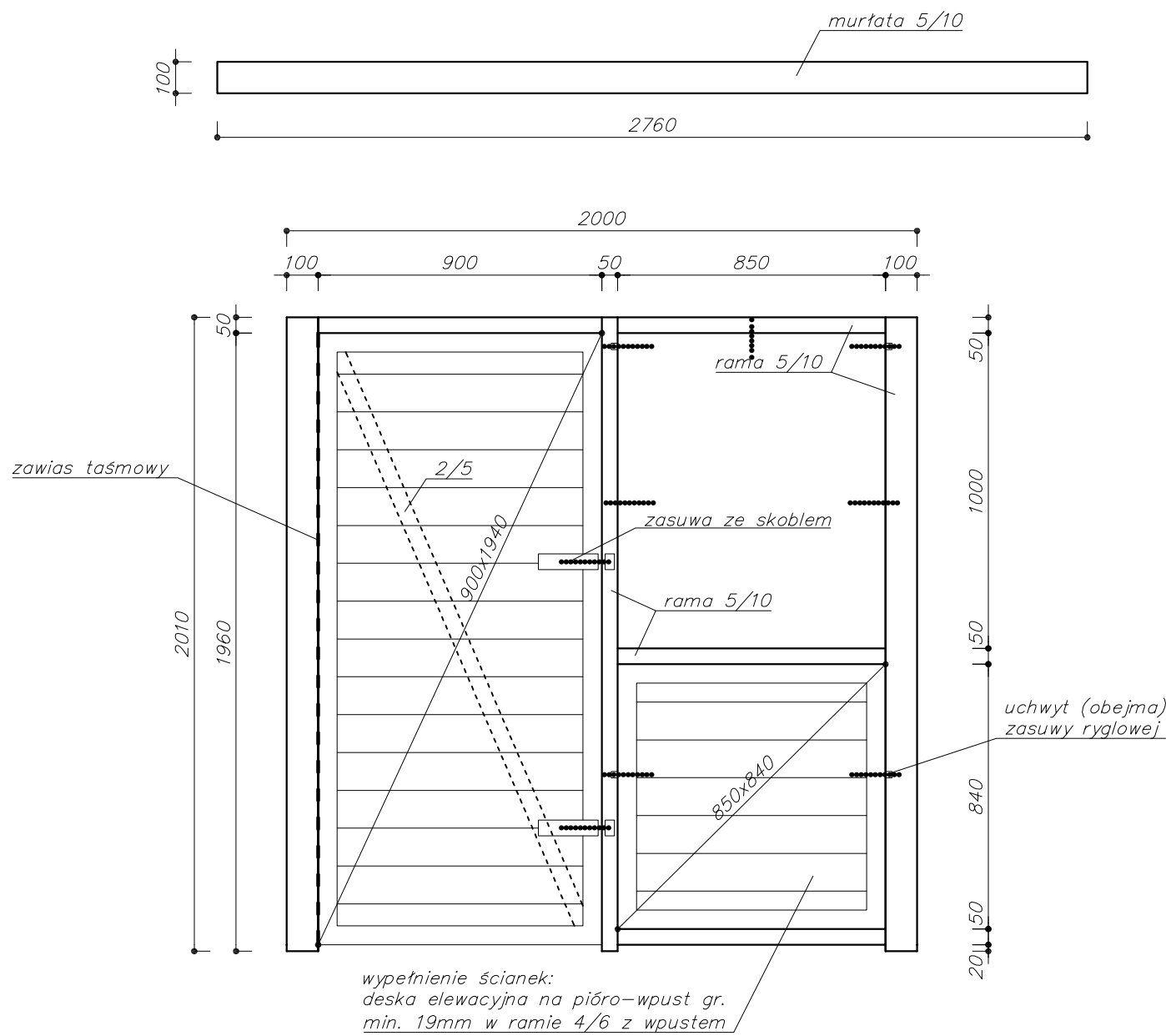
UWAGA:

- 1) Drewno konstrukcyjne klasy C24, wszystkie elementy szlifowane, krawędzie zewnętrzne frezowane.
- 2) Wszystkie elementy drewniane poddać impregnacji bioochronnej oraz ognioochronnej do NRO.
- 3) Wszystkie elementy drewniane malowane dwukrotnie lazurami (w kolorystyce ciemnego drewna), pierwszy raz każdy element malowany osobno przed montażem.
- 4) Połączenia drewnianych elementów konstrukcyjnych klejem do drewna klasy min. D3 oraz wkrętami ciesielskimi Ø6 (min. 2 szt. na połączenie).
- 5) Połączenia gotowych ścianek oraz potaci dachu śrubami stolarskimi Ø8 (min. 3 szt. na połączenie).
- 6) Okucia i elementy metalowe malowane na kolor czarny.

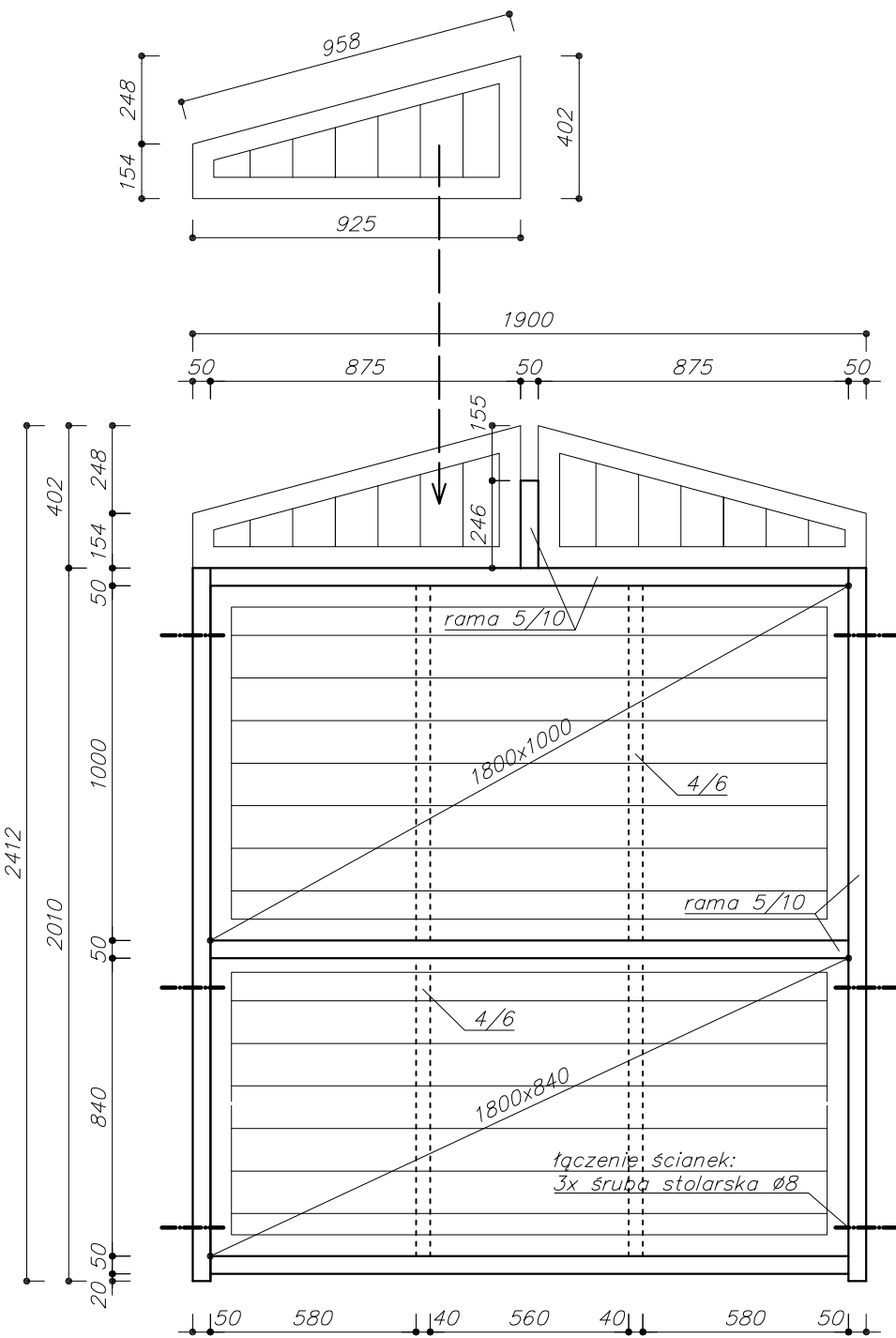
- – miejsca ryglowania zasuw drzwi i składanego blatu pawilonu
- — — — — – miejsca połączenia gotowych ścianek i potaci dachu pawilonu

Temat opracowania: PROJEKT BUDOWLANY WOLNOSTOJĄCEGO PAWILONU HANDLOWO-WYSTAWIENNICZEGO O KONSTRUKCJI DREWNIANEJ, W ZWIĄZKU Z REALIZACJĄ PROJEKTU PN. "WSPÓLNA ORGANIZACJA CZ-PL DZIAŁALNOŚCI KULTURALNEJ DWÓCH NAJWIĘKSZYCH MIAST EUROREGIONU SILESIA" W RAMACH PROGRAMU INTERREG V-A REPUBLIKA CZESKA - POLSKA 2014-2020		Data: LUTY 2019	Pracownia usług budowlanych i projektowych mgr inż. arch. Magdalena Sczyrba ul. Warszawska 26, 47-400 Racibórz tel.: 606 288 040 / scylo@poczta.onet.pl	Nr licencji: AutoCAD LT 2016 / SN: 558-69229264
		Faza: PROJ. BUD.		Autorzy projektu / funkcja / nr uprawnień: Podpis:
		Branża: ARCH.-BUD.		główny projektant: nr upr. 478/01
				mgr inż. arch. Magdalena Sczyrba
Inwestor: MIASTO RACIBÓRZ UL. KRÓLA STEFANA BATOREGO 6 47-400 RACIBÓRZ	Nazwa rysunku: SCHEMATY ŚCIANEK - PROJEKT	Skala: 1:20		
		Nr rysunku: AB-05		
UWAGA: PODSTAWOWE WYMIARY ORAZ PRZYJĘTE ROZWIĄZANIA PROJEKTOWE NALEŻY SPRAWDZIĆ NA MIEJSCU BUDOWY PRZED PRZYSTĄPIENIEM DO ROBÓT BUDOWLANYCH. PROJEKT PODLEGA OCHRONIE PRAWA AUTORSKIEGO: NIE MOŻE BYĆ: POWIELANY, UZUPEŁNIANY, PRZEKSZTAŁCANY, ODSTĄPIONY BEZ ZGODY JEDNOSTKI AUTORSKIEJ.				
				asystent projektanta: inż. Sebastian Sczyrba

WIDOK ŚCIANEK OD ZEWNĄTRZ PAWILONU



ŚCIANKA BOCZNA (LEWA)



ŚCIANKA TYLNA

UWAGA:

- 1) Drewno konstrukcyjne klasy C24, wszystkie elementy szlifowane, krawędzie zewnętrzne frezowane.
- 2) Wszystkie elementy drewniane poddać impregnacji bioochronnej oraz ognioochronnej do NRO.
- 3) Wszystkie elementy drewniane malowane dwukrotnie lazurami (w kolorystyce ciemnego drewna), pierwszy raz każdy element malowany osobno przed montażem.
- 4) Połączenia drewnianych elementów konstrukcyjnych klejem do drewna klasy min. D3 oraz wkrętami ciesielskimi Ø6 (min. 2 szt. na połączenie).
- 5) Połączenia gotowych ścianek oraz potaci dachu śrubami stolarskimi Ø8 (min. 3 szt. na połączenie).
- 6) Okucia i elementy metalowe malowane na kolor czarny.

..... – miejsca ryglowania zasuw drzwi i składanego blatu pawilonu
—— – miejsca połączenia gotowych ścianek i potaci dachu pawilonu

Temat opracowania: PROJEKT BUDOWLANY WOLNOSTOJĄCEGO PAWILONU HANDLOWO-WYSTAWIENNICZEGO O KONSTRUKCJI DREWNIANEJ, W ZWIĄZKU Z REALIZACJĄ PROJEKTU PN. "WSPÓLNA ORGANIZACJA CZ-PL DZIAŁALNOŚCI KULTURALNEJ DWÓCH NAJWIĘKSZYCH MIAST EUROREGIONU SILESIA" W RAMACH PROGRAMU INTERREG V-A REPUBLIKA CZESKA - POLSKA 2014-2020		Data: LUTY 2019	Nr licencji: AutoCAD LT 2016 / SN: 558-69229264 Autorzy projektu / funkcja / nr uprawnień: Podpis: główny projektant: nr upr. 478/01 mgr inż. arch. Magdalena Sczyrba
Inwestor: MIASTO RACIBÓRZ UL. KRÓLA STEFANA BATOREGO 6 47-400 RACIBÓRZ		Faza: PROJ. BUD.	
Nazwa rysunku: SCHEMATY ŚCIANEK - PROJEKT		Branża: ARCH.-BUD.	
		Skala: 1:20 Nr rysunku: AB-06	
UWAGA: PODSTAWOWE WYMIARY ORAZ PRZYJĘTE ROZWIĄZANIA PROJEKTOWE NALEŻY SPRAWDZIĆ NA MIEJSCU BUDOWY PRZED PRZYSTĄPIENIEM DO ROBÓT BUDOWLANYCH. PROJEKT PODLEGA OCHRONIE PRAWA AUTORSKIEGO: NIE MOŻE BYĆ: POWIELANY, UZUPEŁNIANY, PRZESZTAŁCANY, ODSTĄPIONY BEZ ZGODY JEDNOSTKI AUTORSKIEJ.			asystent projektanta: inż. Sebastian Sczyrba

Pracownia usług budowlanych i projektowych mgr inż. arch. **Magdalena Sczyrba**
ul. Warszawska 26, 47-400 Racibórz
tel.: 606 288 040 / scylo@poczta.onet.pl